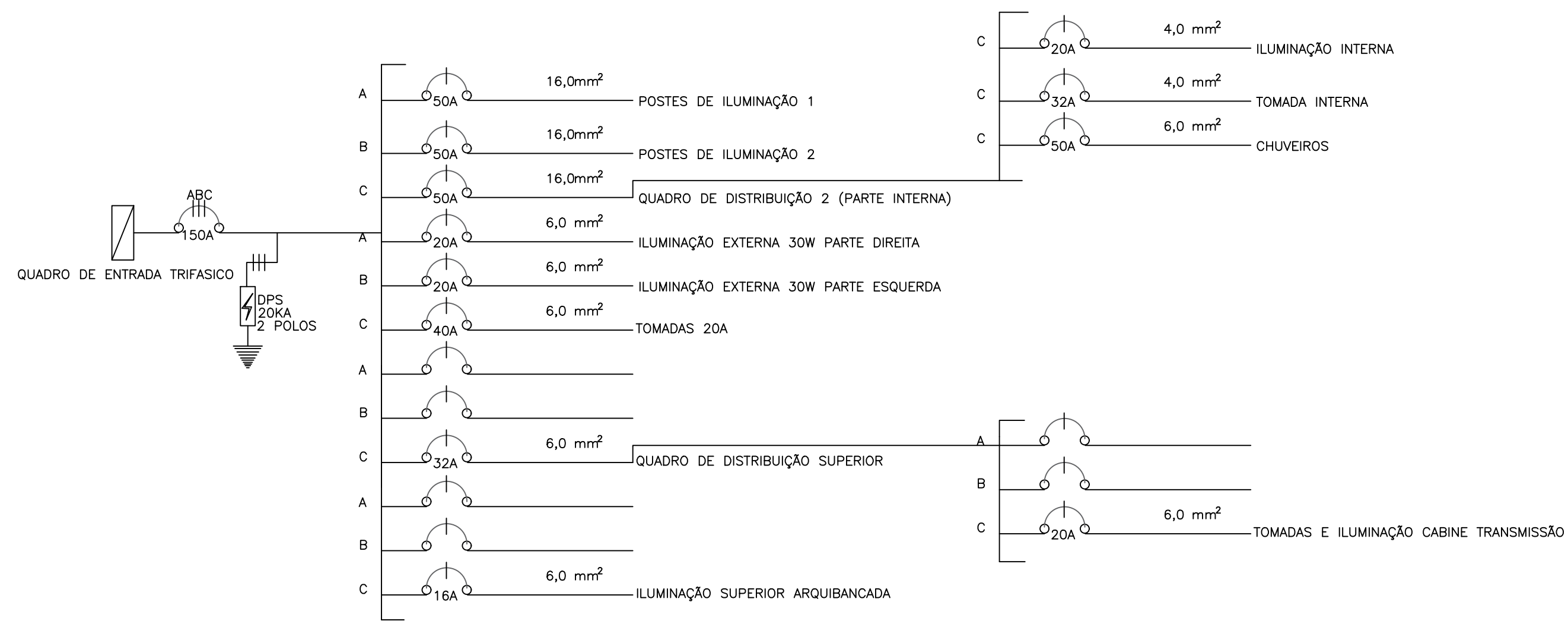
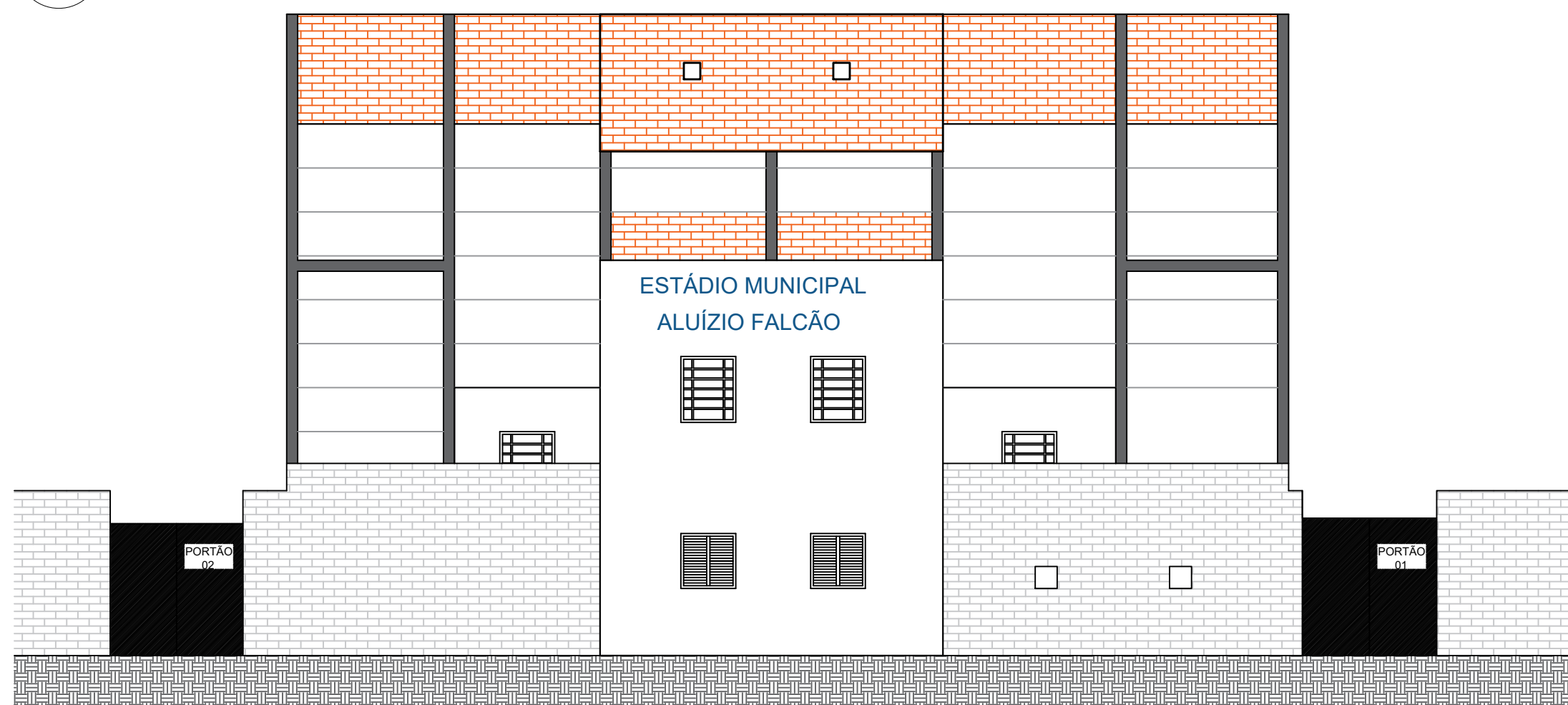


1 PLANTA BAIXA: PROJETO ELÉTRICO UNIFILAR

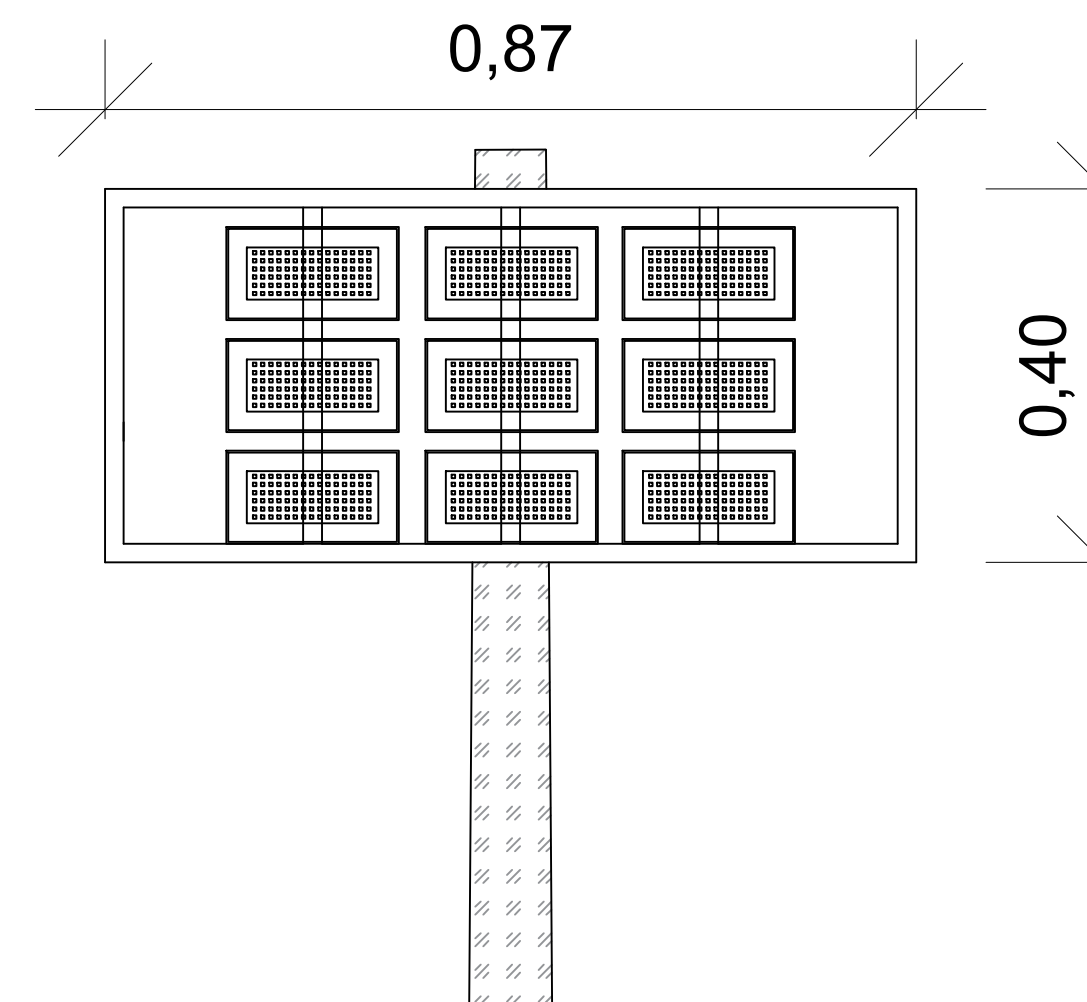
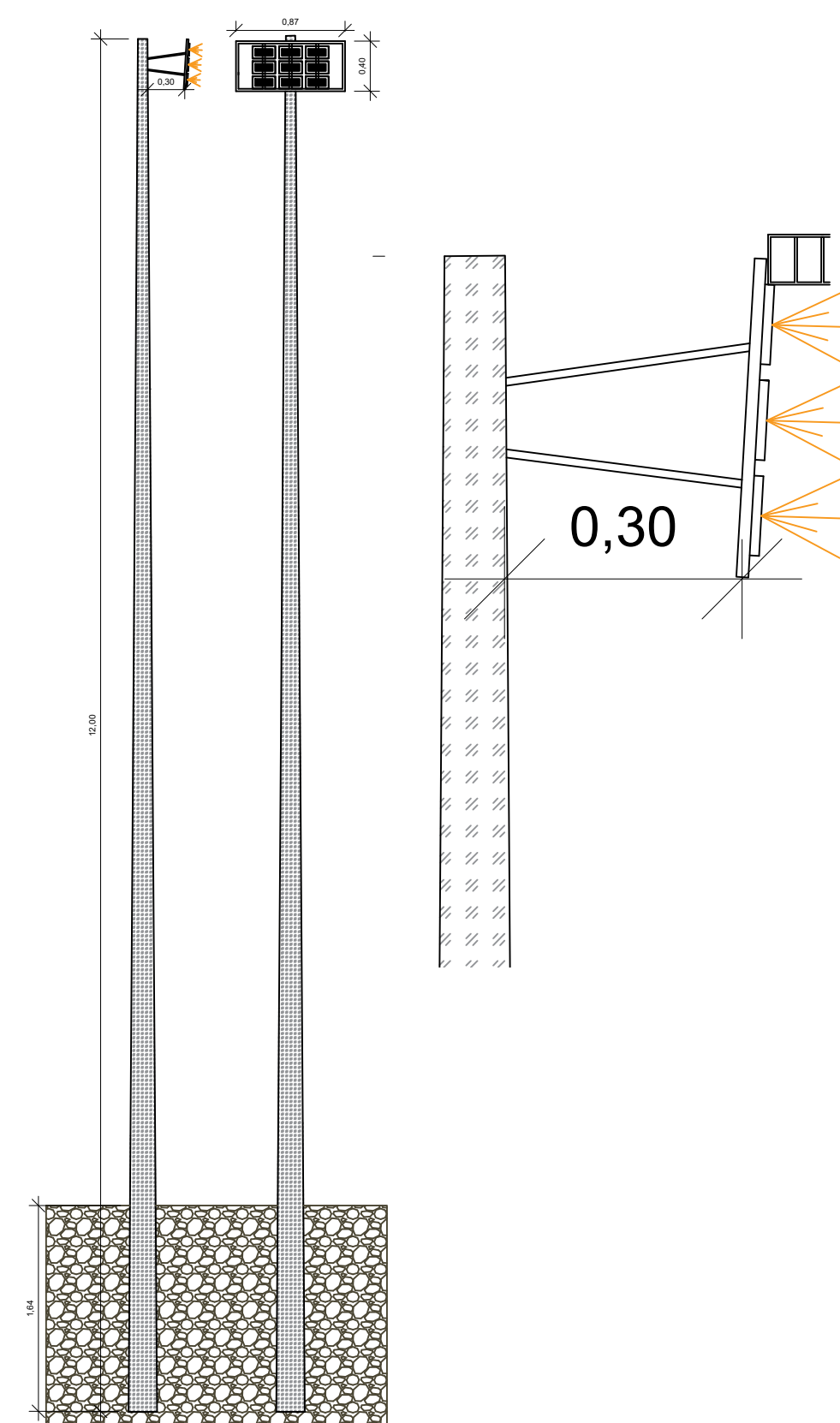
ESCALA: SEM ESCALA



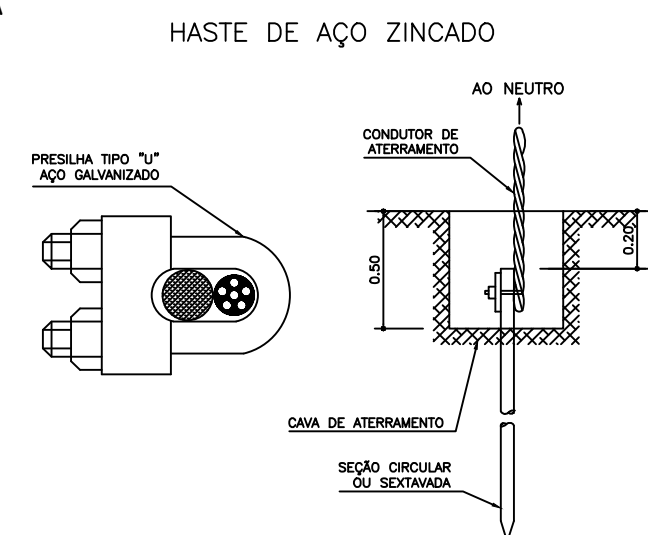
2 DETALHE FACHADA ESTADIO ALUIZIO FALCÃO
ESCALA: S/ ESCALA



3 DETALHAMENTO POSTE
ESCALA: S/ ESCALA

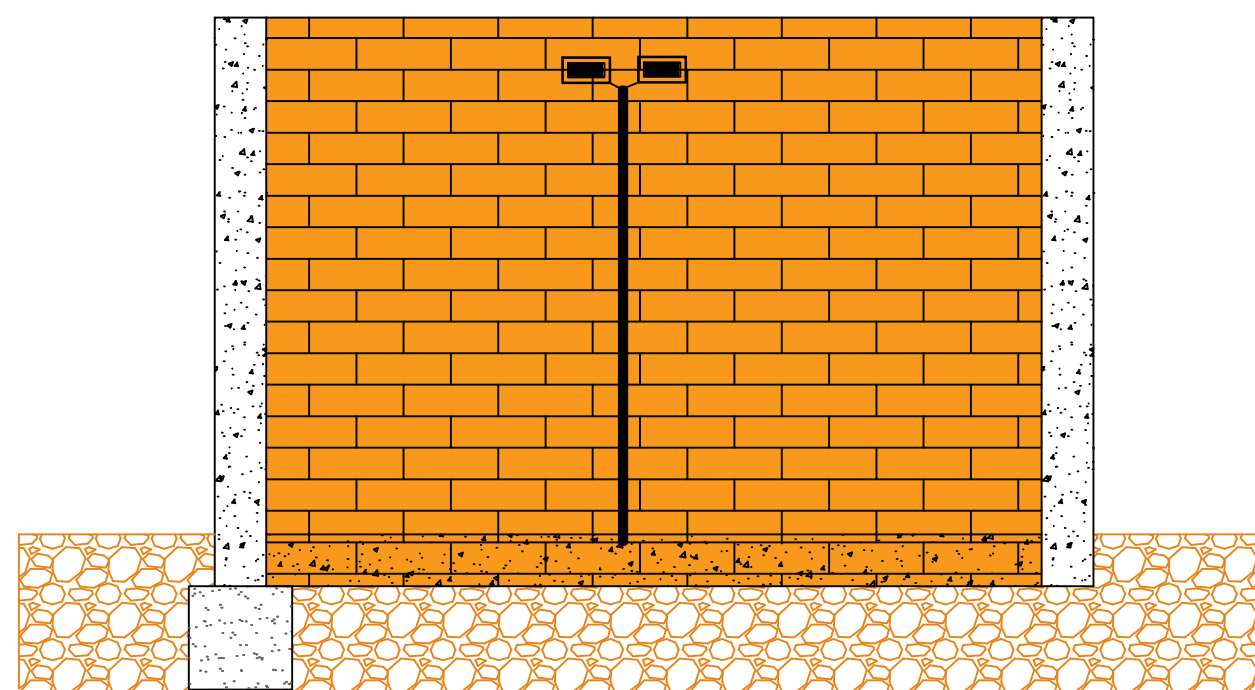



4 DETALHAMENTO DE COMO SERA INSTALADO O TERRA
ESCALA: S/ ESCALA



DETALHE DA CONEXÃO DO CABO
COM A HASTE DE ATERRAMENTO
SEM ESCALA

5 DETALHAMENTO MURO COM AS LUMINARIAS 30W
ESCALA: S/ ESCALA



| | | | |
|--|-----------------|--|------------------|
| <h1 style="margin: 0;">Prefeitura Municipal de Quaraí</h1> | | | |
| a/serviço: | | | |
| rojeto elétrico, estádio Aluizio Falcão | | | |
| ua: | | | |
| ua Florencio Ribeiro – Estadio Municipal Aluizio Falcão | | | |
| ncha: | | | |
| rojeto Elétrico | | | |
| ensão: | Escala: | Unidade: | Data: |
| 14.643m ² | <u>Indicada</u> | <u>metro</u> | <u>Fev./2022</u> |
| Nº: | | | <u>03-03</u> |
| Proprietário: | | Responsável técnico: | |
|  | | | |
| Jéferson da Silva Pires Prefeito Municipal | | Ricardo Lopes de Assis Eng. Civil – CREA/RS SP 70045478 | |
| Av. Artigas, 310 / Centro / Quaraí/RS / CEP 97560-000 (55) 3423.1301 / www.quaraí.rs.gov.br | | | |